

コンパクトタイププッシュイン継手

空気圧周辺機器

コンパクトタイププッシュイン継手



新型ロックリングで配管作業をスムーズかつ確実に

チューブにリングパッキンを採用、簡単接続で高気密性を保持

PA+F/G (ポリアミド) 樹脂を標準採用

07
Other Pneumatic
Equipments

SCW

MKY

TKY

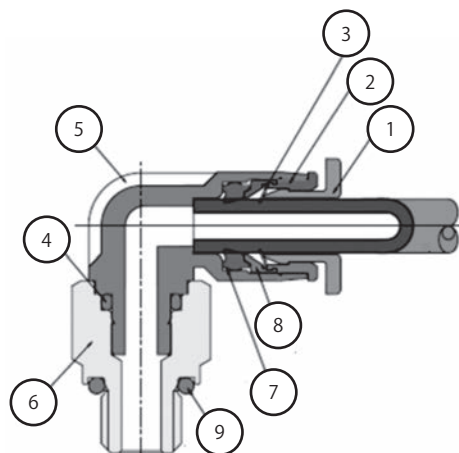
WP

WP-C

WNS

WHV

WU



部品

部番	部品名称	材質
1	リリースリング	PA+F/G(ポリアミド)
2	ガイド	亜鉛ダイカスト
3	ロックリング	SUS
4	Oリング	NBR
5	本体	PA+F/G (ポリアミド)
6	メイルアダプタ	黄銅
7	パッキン	NBR
8	バックリング	亜鉛ダイカスト
9	ねじシート用Oリング	NBR

仕様

項目	単位	
使用流体		圧縮空気
使用温度範囲	°C	0~60(但し、凍結しないこと)
最高使用圧力	MPa	0.9
最低使用圧力	kPa	-100
適用チューブ		ポリウレタンチューブ

注) 使用圧力は温度20°Cの時の値です。

形式番号

WPC - 06 - 01 C

注) ご注文は10個単位となります。

コンパクトタイプ

①継手形状

WPC-C	メイルコネクタ	WPGJ-C	レデューサ
WPL-C	メイルエルボ	WPLJ-C	エルコネクタ
WPT-C	メイルブランチティ	WPY-C	ユニオンワイ
WPLL-C	ロングメイルエルボ	WPYJ-C	ブランチユニオンワイ
WPUC-C	ユニオン	WPG-C	異径ユニオン
WPUL-C	ユニオンエルボ	WPW-C	異径ユニオンワイ
WPUT-C	ユニオンティー	WPWJ-C	異型ブランチユニオンワイ

②適用チューブ
外径呼び(mm)

04	4
06	6

③ねじサイズ

M3	M3×0.5
M5	M5×0.8
01	R1/8

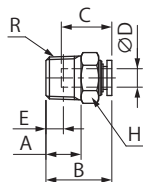
外形寸法図

(mm)

メイルコネクタ



形式	A	B	C	φD	E 注)	H	R	質量(g)
WPC04-M3C	3.0	15.5	10.5	4	-	8.0	M3×0.5	2.9
WPC04-M5C	3.5	15.7	11.5		-		M5×0.8	3.2
WPC04-01C	8.0	15.0	11.7		3.9		R1/8	6.0
WPC06-M5C	3.5	16.3	11.7	6	-	10.0	M5×0.8	3.8
WPC06-01C	8.0	18.5			3.9		R1/8	5.3

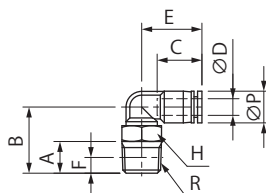


注) R ねじのねじ込み長さの参考寸法

メイルエルボ



形式	A	B	C	φD	E	F 注)	H	φP	R	質量(g)
WPL04-M3C	3.0	15.8	11.3	4	15.2	-	8.0	8.0	M3×0.5	3.3
WPL04-M5C	3.5	15.1				-			M5×0.8	
WPL04-01C	8.0	16.7				3.9			10.0	
WPL06-M5C	3.5	15.0	11.7	6	16.5	-	8.0	10.4	M5×0.8	3.9
WPL06-01C	8.0	18.0				3.9			10.0	

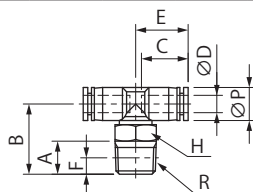


注) R ねじのねじ込み長さの参考寸法

メイルブランチティ



形式	A	B	C	φD	E	F 注)	H	φP	R	質量(g)
WPT04-M5C	3.5	15.4	11.3	4	12.7	-	8.0	8.0	M5×0.8	4.1
WPT04-01C	8.0	17.0				3.9			10.0	
WPT06-M5C	3.5	16.4	11.7	6	14.0	-	8.0	10.4	M5×0.8	5.4
WPT06-01C	8.0	18.0				3.9			10.0	



注) R ねじのねじ込み長さの参考寸法


WPC-C コンパクトタイププッシュイン継手

空気圧周辺機器

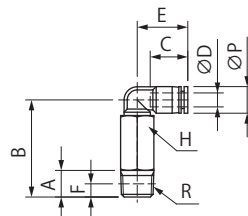
コンパクトタイププッシュイン継手


外形寸法図

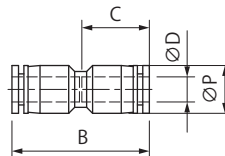
(mm)


ロングメイルエルボ	形式	A	B	C	φD	E	F ^{注)}	H	φP	R	質量(g)
	WPLL04-M5C	3.5	25.6	11.3	4	15.2	-	8.0	8.0	M5×0.8	7.9
	WPLL04-M6C	4.5	26.7				-		9.0	M6×1.0	8.3
	WPLL04-O1C	8.0	29.2				3.9	10.0	8.0	R1/8	13.2
	WPLL06-M5C	3.5	25.5	11.7	6	15.5	-	8.0	10.4	M5×0.8	8.5
	WPLL06-O1C	8.0	29.4			16.5	3.9		10.0	R1/8	13.7

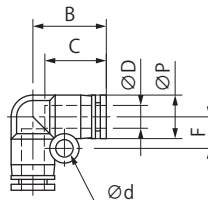
注) Rねじのねじ込み長さの参考寸法




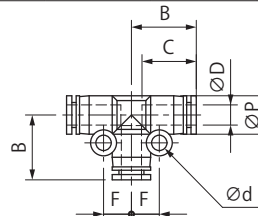
ユニオン	形式	B	C	φD	φP	質量(g)
	WPUC04C	23.0	11.3	4	8.0	2.0
	WPUC06C	24.4	11.7	6	10.4	3.2




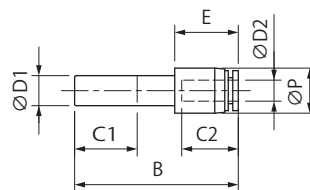
ユニオンエルボ	形式	B	C	φD	φd	F	φP	質量(g)
	WPUL04C	13.5	11.3	4	3.2	5.8	8.0	2.1
	WPUL06C	15.0	11.7	6		6.5	10.4	3.4



ユニオンティー	形式	B	C	φD	φd	F	φP	質量(g)
	WPUT04C	13.5	11.3	4	3.2	5.8	8.0	3.1
	WPUT06C	15.0	11.7	6		6.5	10.4	5.0



レデューサ	形式	B	C1	C2	φD1	φD2	E	φP	質量(g)
	WPGJ06-O4C	32.7	12.5	11.3	6	4	12.7	9.0	1.8



07
Other Pneumatic
Equipments

SCW

MKY

TKY

WP

WP-C

WNS


WHV

WU


外形寸法図

(mm)


エルコネクタ	形式	B	C	ϕD	E	ϕP	質量(g)
	WPLJ04C	23.5	11.3	4	15.2	8.0	2.0
	WPLJ06C	25.2	11.7	6	16.5	10.4	2.6




ユニオンワイ	形式	B	C	ϕD	ϕd	F	J	ϕP	質量(g)
	WPY04C	29.3	11.3	4	3.2	12.9	8.2	8.2	3.4
	WPY06C	31.4	11.7	6	3.2	13.2	10.5	10.4	5.3




ブランチユニオンワイ	形式	B	C	ϕD	ϕd	F	J	ϕP	質量(g)
	WPYJ04C	45.0	11.3	4	3.2	12.9	8.2	8.2	3.5
	WPYJ06C	48.4	11.7	6	3.2	13.2	10.5	10.4	5.5



異径ユニオン	形式	B	C1	C2	$\phi D1$	$\phi D2$	$\phi P1$	$\phi P2$	質量(g)
	WPG0604C	24.1	11.7	11.3	6	4	10.4	8.0	2.5



異径ユニオンワイ	形式	B	C1	C2	$\phi D1$	$\phi D2$	ϕd	F	J	$\phi P1$	$\phi P2$	質量(g)
	WPW06-04C	30.7	11.7	11.3	6	4	3.2	12.9	8.0	10.4	8.0	4.1



異径ブランチユニオンワイ	形式	B	C1	C2	$\phi D1$	$\phi D2$	ϕd	F	J	ϕP	質量(g)
	WPWJ06-04C	47.8	12.5	11.3	6	4	3.2	12.9	8.2	8.2	4.2

