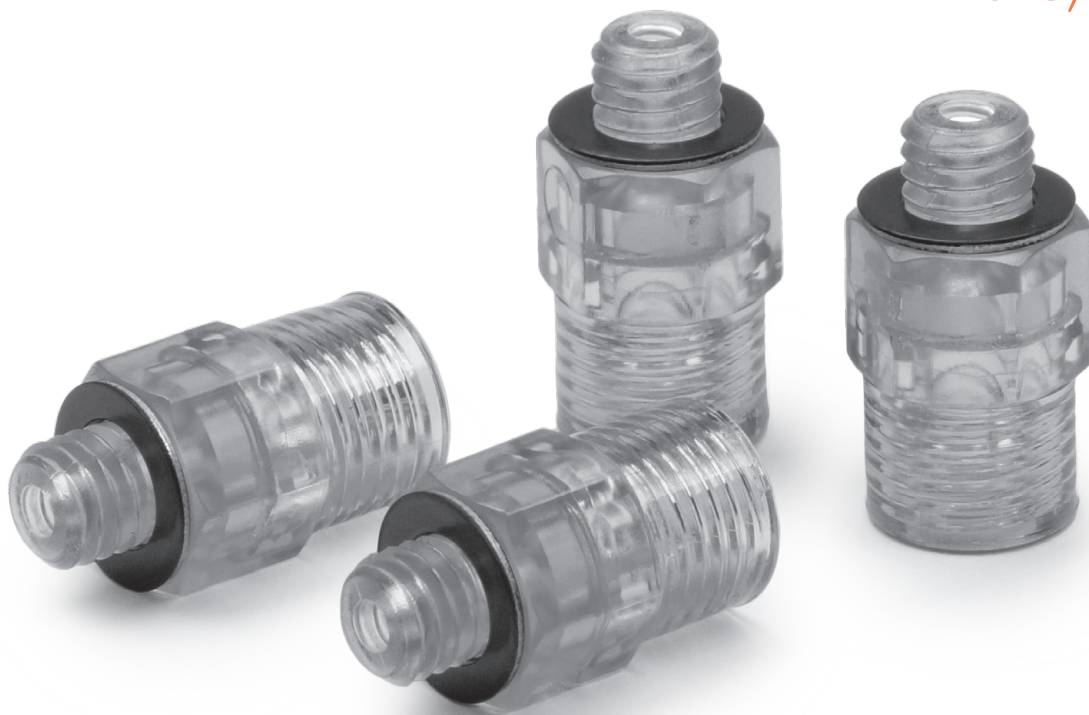


## 超小型真空用インラインフィルタ

RoHS



透明ボディで汚れを目視、超小型のダイレクト取り付けフィルタ!

- エLEMENTの汚れ具合が外部より確認できます。
- 省スペースなので、取付け位置を選びません。

VFL-M5シリーズは真空専用のインラインフィルタです。

※真空回路のみにご使用ください。

※粉塵環境下での真空機器を守るため、真空ライン上でご使用ください。

## 個別注意事項



## ■締付トルク

樹脂製ですので過大なトルクで締込むと、破壊する恐れがあります。  
最大締付トルクは0.24N・mです。

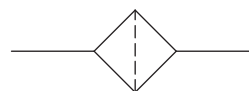
## ■横荷重

樹脂製ですので過大な横荷重がかかると、破壊する恐れがあります。

形式番号

図記号

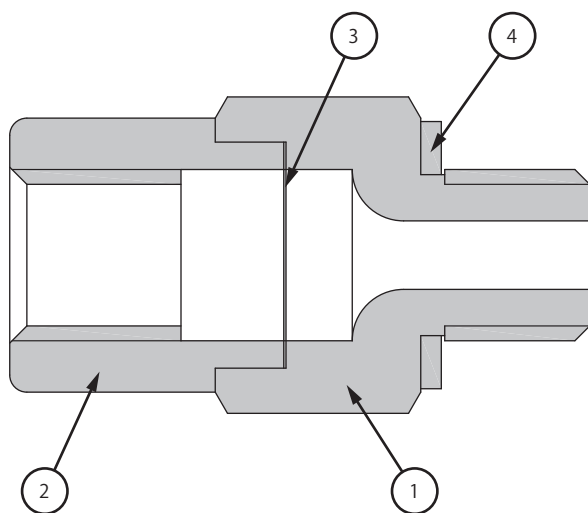
VFL - M5



仕様

項目 \ 形式番号	単位	VFL-M5
使用流体		空気、非腐食性ガス、不燃性ガス
周囲温度	°C	0~60(但し、凍結しないこと)
使用圧力範囲	kPa	-91.8 ~ 0
保証耐圧力	MPa	0.5
ポートサイズ		M5X0.8
フィルタ平均孔径	μm	37
ろ過面積	mm <sup>2</sup>	19
適用コンバムノズル径	mm	1.0以下
最大締付トルク	N・m	0.24
質量	g	1

構造図



主要部品

部番	部品名称	材質
1	本体A	PA
2	本体B	PA
3	エレメント	PA
4	ガスケット	-

外形寸法図

(mm)

