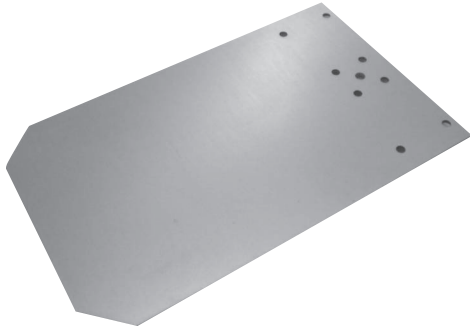


# オーダーメイド製品



特許取得済

## 薄型吸着ハンド

- 本体厚さが2.5mmの薄型設計
- 質量178gと軽量化も実現
- 薄物ワークのカセットからの搬出及び搬入に最適
- ワークとの接触用ゴムに特殊ゴム採用、滑り止め効果抜群
- ワーク有無センサ搭載可能（別購入）

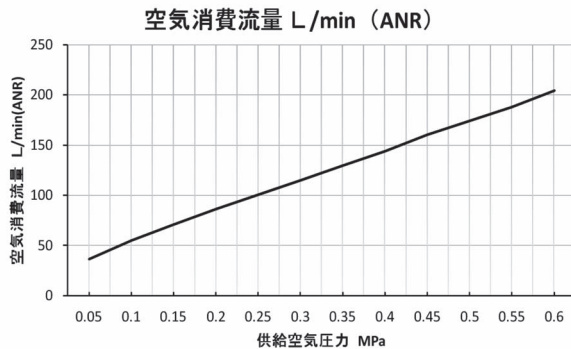
非接触搬送

## 仕様

使用流体	空気（非腐食・不燃性機体）	
本体サイズ	165×100×t2.5（本体部）	
使用圧力範囲	MPa	0.2～0.55
使用温度範囲	℃	5～40
吊り上げ力	N	3.5（at 0.5MPa）
空気消費流量	L/min(ANR)	175（at 0.5MPa）
質量	g	178

注：配管接続方法は供給ベースが別途必要になります（お客様にて準備をお願いいたします）。

## 空気消費流量



## 吊り上げ力

