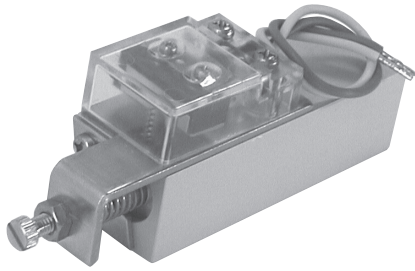


# 机械式压力开关 CVA-V



- CVA2发生器安装用的真空开关
- 机械式开关

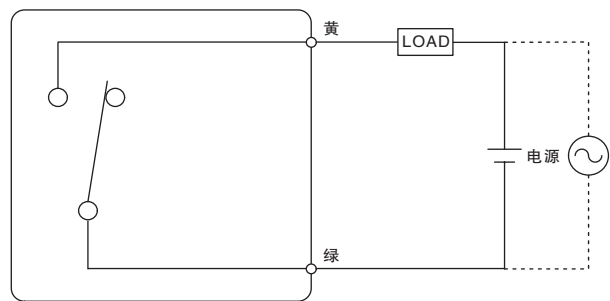
## 型号

CVA - V

## 规格

型号	单位	CVA-V
适用流体		空气(真空), 非腐蚀性气体
设定压力范围	kPa	-33.3 ~ -73.2
保证耐压力	MPa	0.5
周围温度	°C	0 ~ 60
周围湿度	%	35 ~ 85 RH(没有结露)
应差	kPa	4 ~ 13.3
导线长度	mm	100
净量	g	110

## 内部回路图



常时开规格

## 电气特性

项目	单位		
接点构造		有接点 常开(N.O)	
额定电压	V	AC125、250	
负荷电流	AC125V	A	5
	AC250V	A	3

## 外形尺寸

(mm)

